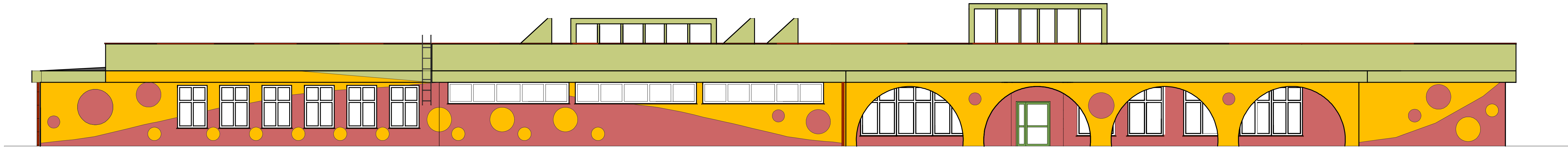


ELEWACJA PÓŁNOCNA



UWAGA:

1. Wszystkie obróbki blacharskie wykonać z blachy powlekanej 0.55 mm w kolorze rudobrazowym RAL 8017
2. Rynny i rury spustowe z blachy powlekanej w kolorze rudym RAL 8017
3. Drzwi główne wejściowe do budynku od strony przedszkola, jak i żłobka oraz drzwi wiatrołapów, drzwi do zaplecza kuchni oraz do korytarza kuchennego aluminiowe w kolorze RAL 6011, zgodnie z zestawieniem stolarki
4. Do zewnętrznych wymalowań tynków silikatowych stosować farby silikatowe BAUMT SilikatColor wg kolorystyki podanej powyżej


BAUMIT SILIKAT TOP
FAKTURA BARANEK 2mm
W KOLORZE 0491
PALETA BARW BAUMIT LIFE

BAUMIT SILIKAT TOP
FAKTURA BARANEK 2mm
W KOLORZE 0041
PALETA BARW BAUMIT LIFE

BAUMIT SILIKAT TOP
FAKTURA BARANEK 2mm
W KOLORZE 1144
PALETA BARW BAUMIT LIFE

KOLOR DRZWI
ZEWNĘTRZNYCH
RAL 6017 GREEN
TIKKURILA

KOLOR OBRÓBEK
BLACHARSKICH,
PARAPETÓW
I RYNIEN I RUR
SPUSTOWYCH RAL 8017

| | | | |
|---|---|--|---------|
|  | | "PRO-POMIAR" s.c. ul. Legionów 59, 42-200 Częstochowa tel. 34/ 361 61 35, e-mail: propomiar@interia.pl | |
| INWESTOR | Miasto Będzin ul. 11 Listopada 20 42-500 Będzin | | |
| ADRES BUDYNKU | ul. Turmiejowa 5 42-500 Będzin działka nr ewid. 36/12 obręb Będzin km. 2 | | |
| NAZWA OPRACOWANIA | ZMIANA DO PROJEKTU "Termomodernizacja budynku Przedszkola Miejskiego nr 2 wraz z rozbudową" w Będzinie | | |
| PRZEDMIOT RYSUNKU | Termomodernizacja budynku Przedszkola Miejskiego nr 2 w Będzinie. Elewacja północna - kolorystyka | SKALA RYS. | 1:100 9 |
| OPRACOWAŁ | mgr inż. GRZEGORZ WOŹNIAK | 10.2012 | |
| PROJEKTOWAŁ | mgr inż. arch. BEATA KRÓL nr upr. UAN-VIII/83861/102/90 | 10.2012 | |
| SPRAWDZIŁ | mgr inż. arch. ANNA MENTEK upr. Bud. Nr UAN-Upr. 535/89 | 10.2012 | |